

GA. 12. 2022 r.

**UCHWAŁA NR .....**  
**RADY GMINY LUBAŃ**  
z dnia .....2022 r.

**w sprawie nadania nazwy drodze wewnętrznej**

Na podstawie art. 18 ust. 2 pkt. 13 ustawy z dnia 8 marca 1990 r. o samorządzie gminnym (j.t.:Dz. U. z 2022 r. poz. 559 ze zm.) oraz art. 8 ust. 1a ustawy z dnia 21 marca 1985 r. o drogach publicznych (j.t.:Dz. U z 2022 r., poz. 1693 ze zm.) Rada Gminy Lubań uchwala, co następuje:

**§ 1**

Nadaje się drodze wewnętrznej, stanowiącej własność osób fizycznych, w miejscowości Uniegoszcz, oznaczonych w ewidencji gruntów i budynków jako działki numer **1301/23 i 1301/2**, nazwę: **ul. Wymarzona**.

**§ 2**

Położenie i przebieg drogi wewnętrznej przedstawia załącznik graficzny nr 1 do niniejszej uchwały.

**§ 3**

Wykonanie uchwały powierza się Wójtowi Gminy Lubań.

**§ 4**

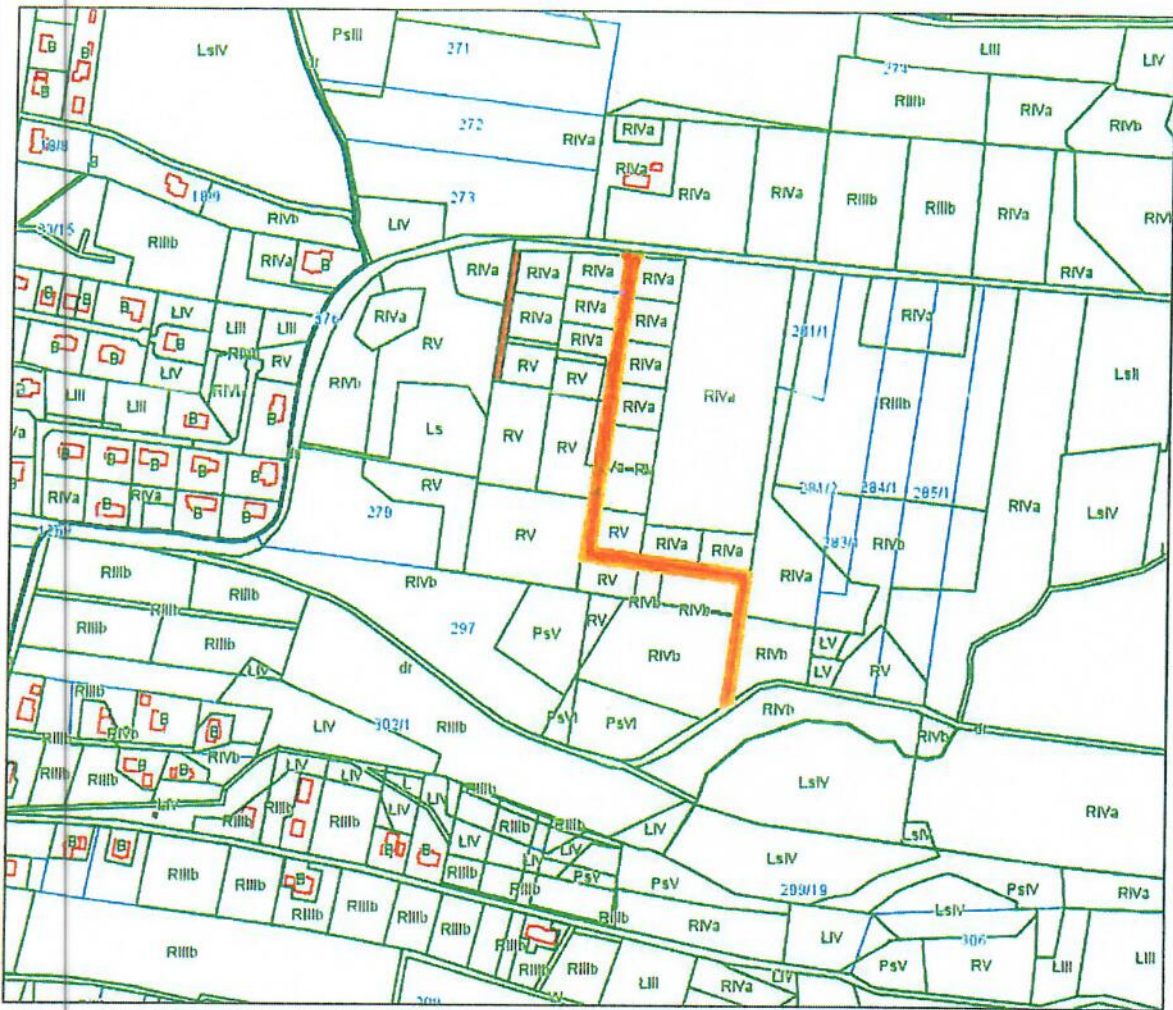
Uchwała wchodzi w życie po upływie 14 dni od dnia ogłoszenia w Dzienniku Urzędowym Województwa Dolnośląskiego.

Rada Gminy Lubań  
Wojciech Popławski  
Wójt

Załącznik Nr 1  
do zarządzenia Nr 48/2018  
Wójta Gminy Lubań  
z dnia 04 grudnia 2018 r.

FUNKCJA	DATA ZAOPINIOWANIA/ZAAKCEPTOWANIA	PODPIS
WÓJT GMINY LUBAŃ	20.12.22	Milerciu Opbrowicz
SEKRETARZ GMINY	20.12.22	Janina
SKARBNIK GMINY	20.12.2022	Radca Prawny
RADCA PRAWNY	20.12.2022 r.	Wojciech Popławski
KIEROWNIK REFERATU	20.12.2022 r.	Janina
PRACOWNIK MERYTORYCZNY	20.12.2022 r.	Janina

Projekt uchwały w sprawie nadania nazwy drodze o numerach ewidencyjnych 1301/23 i 1301/2  
w miejscowości Uniegoszcz.



LEGENDA

— działka o numerach ewidencyjnych  
1304/23 i 1304/22 (droga) ulica Wymanarowa

Załącznik nr 1 do uchwały  
Rady Gminy Suborze  
nr ... z dnia ...

### Uzasadnienie

W następstwie zmiany miejscowego planu zagospodarowania przestrzennego powstało wiele terenów budowlanych, które zostały przez właścicieli podzielone. W celu umożliwienia zameldowania się na danej nieruchomości konieczne jest nadanie nazwy drodze wewnętrznej w miejscowości Uniegoszcz na działki ewidencyjne o numerach 1301/23 i 1301/2.

Propozycja nazwania przedmiotowej drogi wewnętrznej przez jej właścicieli to **ulica Wymarzona**.

Droga ta nie jest zaliczona do dróg publicznych i stanowi drogę wewnętrzną.

Zgodnie z zapisami ustawy o drogach publicznych, Rada Gminy Lubań może podejmować uchwały w sprawie nadawania nazw drogom wewnętrznym, za zgodą właścicieli terenów, na których jest zlokalizowana. Parce zainicjowano na wniosek i za zgodą wszystkich współwłaścicieli w/w drogi.

  
RADCA PRAWNY  
Wojciech Popławski  
W/L/1408