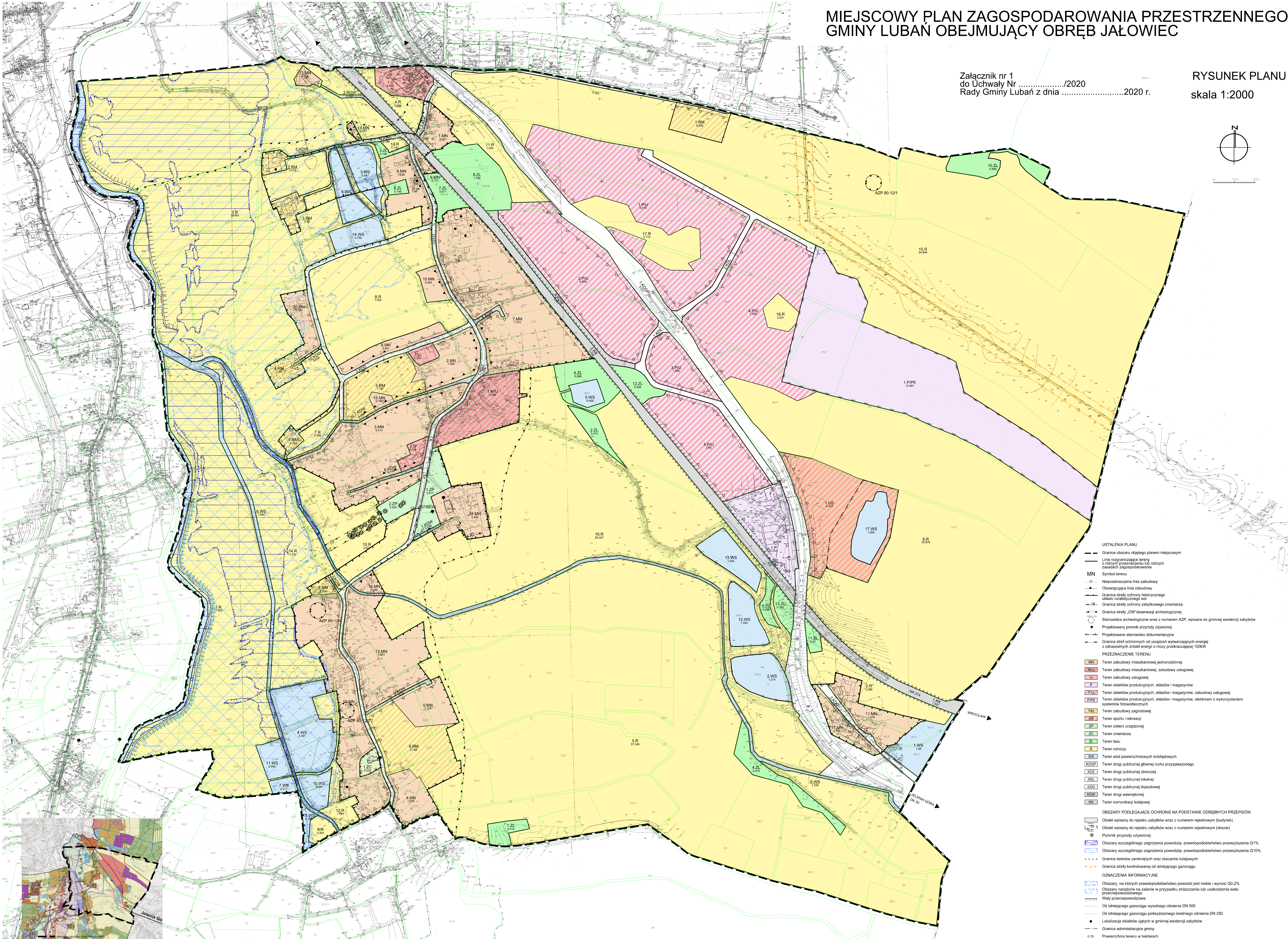
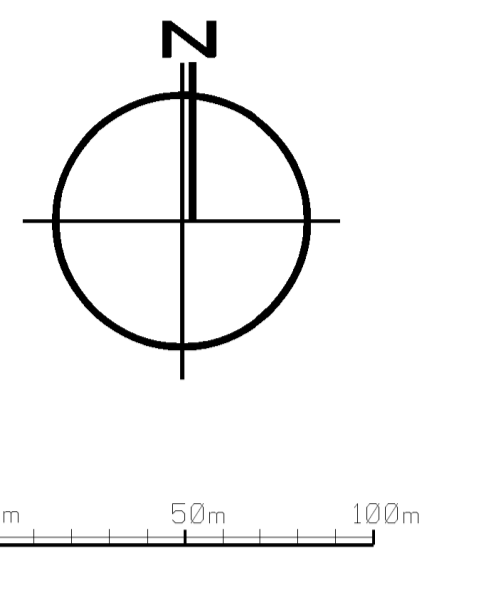


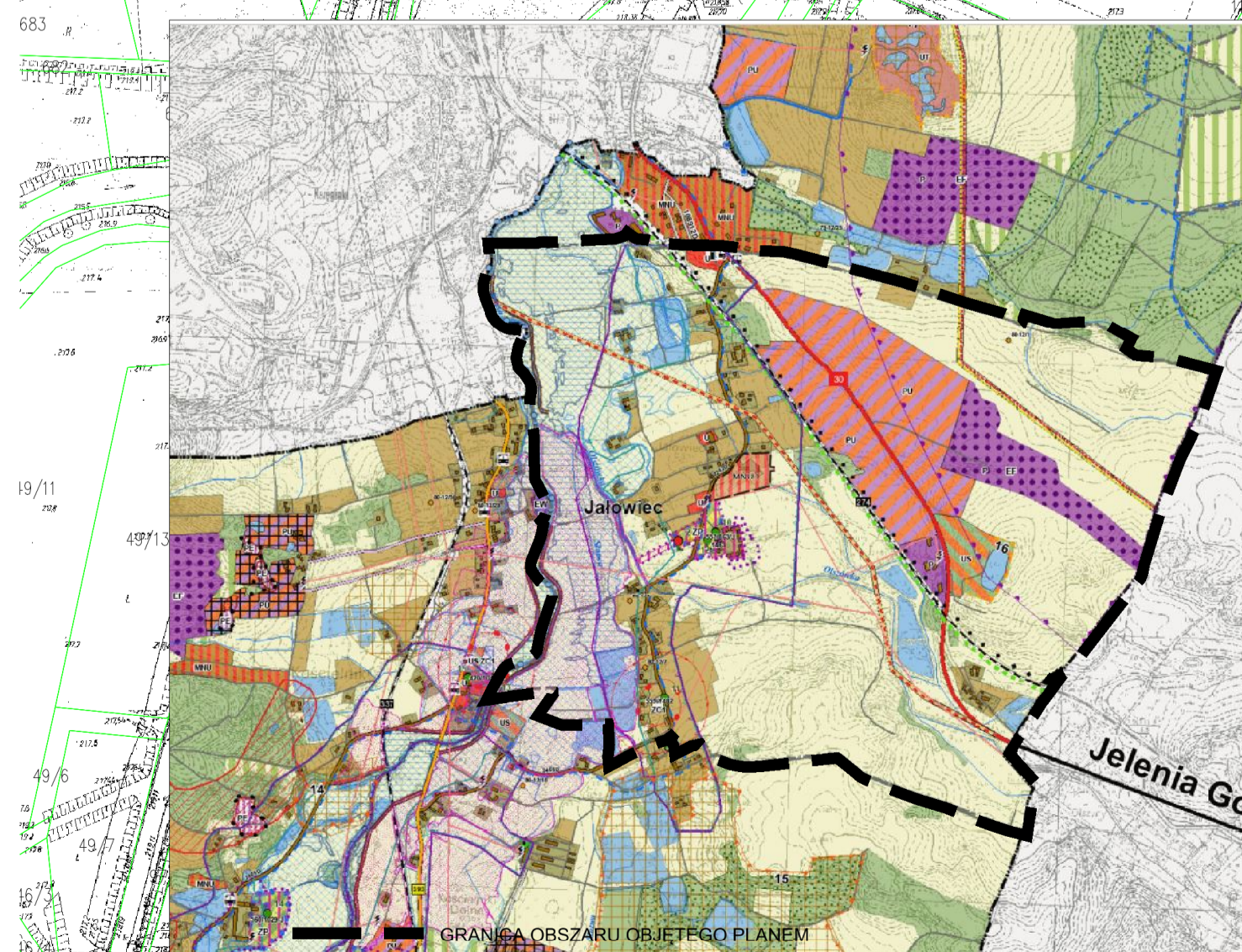
MIEJSCOWY PLAN ZAGOSPODAROWANIA PRZESTRZENNEGO GMINY LUBAŃ OBEJMUJĄCY OBRĘB JAŁOWIEC

Załącznik nr 1
do Uchwały Nr/2020
Rady Gminy Lubań z dnia2020 r.

RYSUNEK PLANU
skala 1:2000



- USTALENIA PLANU**
- Granice obszaru objętego planem miejscowym
 - Linia rozgraniczająca tereny o różnym przeznaczeniu lub różnych zasadach zagospodarowania
 - MN** Symbol terenu
 - ▲ Nieprzekraczalna linia zabudowy
 - △ Obowiązuje linia zabudowy
 - Granica strefy ochrony historycznego układu ruralistycznego wsi
 - Granica strefy ochrony zabytkowego cmentarza
 - Granica strefy „OW”obszwary archeologicznej
 - Stanowiska archeologiczne wraz z numerem AZP, wpisane do gminnej ewidencji zabytków
 - Projektowany pomnik przyrody ożywiony
 - Projektowane stanowisko dokumentacyjne
 - Granice stref ochronnych od urządzeń wytwarzających energię z odnawialnych źródeł energii o mocy przekraczającej 100kW
- PRZEZNACZENIE TERENU**
- MN Teren zabudowy mieszkaniowej jednorodzinnej
 - MU Teren zabudowy mieszkaniowej, zabudowy usługowej
 - U Teren zabudowy usługowej
 - P Teren obiektów produkcyjnych, składów i magazynów
 - PU Teren obiektów produkcyjnych, składów i magazynów, zabudowy usługowej
 - PIPE Teren obiektów produkcyjnych, składów i magazynów, elektrowni z wykorzystaniem systemów fotowoltaicznych
 - RM Teren zabudowy zagrodowej
 - US Teren sportu i rekreacji
 - ZP Teren zieleni urządzonej
 - ZC Teren cmentarza
 - ZL Teren lasu
 - R Teren rolniczy
 - WS Teren wód powierzchniowych śródlądowych
 - KDGP Teren drogi publicznej głównej ruchu przyspieszonego
 - KDZ Teren drogi publicznej zbiorczej
 - KDL Teren drogi publicznej lokalnej
 - KDD Teren drogi publicznej dojazdowej
 - KDW Teren drogi wewnętrznej
 - KK Teren komunikacji kolejowej
- OBSZARY PODLEGAJĄCE OCHRONIE NA PODSTAWIE ODREBYNYCH PRZEPISÓW**
- Obiekt wpisany do rejestru zabytków wraz z numerem rejestrowym (budynek)
 - Obiekt wpisany do rejestru zabytków wraz z numerem rejestrowym (obszar)
 - Pomnik przyrody ożywiony
 - Obszary szczególnego zagrożenia powodzią - prawdopodobieństwo przewyższenia Q1%
 - Obszary szczególnego zagrożenia powodzią - prawdopodobieństwo przewyższenia Q10%
 - Granica terenów zamkniętych oraz obszarów kolejowych
 - Granica strefy kontrolowanej od istniejącego gazociągu
- OZNACZENIA INFORMACYJNE**
- Obszary, na których prawdopodobieństwo powodzi jest niskie i wynosi Q0,2%
 - Obszary narażone na zalanie w przypadku zniszczenia lub uszkodzenia wału przeciwpowodziowego
 - Wały przeciwpowodziowe
 - Oś istniejącego gazociągu wysokiego ciśnienia DN 500
 - Oś istniejącego gazociągu podwyższonego średniego ciśnienia DN 250
 - Lokalizacja obiektów ujętych w gminnej ewidencji zabytków
 - Granica administracyjna gminy
 - 0,78 Powierzchnia terenu w hektarach



WYKONANIE PRZEZ BIURO STUDIÓW I PROJEKTÓW ARCHITEKTURA I INŻYNIERIA LUBAŃ